

## Wichtige Informationen zum Sanierungsstart der Stiege 7



### Sehr geehrte Bewohnerinnen und Bewohner der Stiege 7!

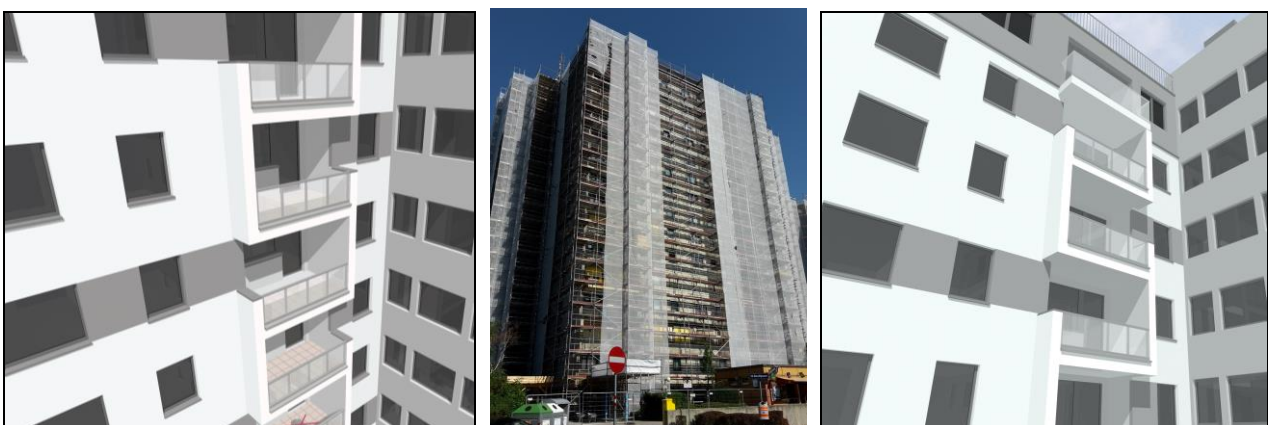
Die Sanierung der Wohnhausanlage wird nun bei Ihrer Stiege fortgesetzt. Welche Schritte folgen und was Sie als Mieterinnen und Mieter besonders beachten sollten, erfahren Sie im Folgenden.

#### Thermisch-energetische Sanierung

Dazu werden u.a. **folgende Arbeiten** durchgeführt: Tausch der Fenster und Loggientüren, Tausch der Eingangsportale und Stiegenhausfenster, Anbringen von außenliegenden Rollläden, Fassaden-Instandsetzung sowie Loggiensanierung. Zusätzlich erfolgen Maßnahmen zur **Barrierefreiheit (u.a. Umbau der Liftanlage)**, zur **Anlagen- und Sicherheitstechnik** und zur **Wärmeversorgung**. Daneben gibt es auch **Maßnahmen zur Weiterentwicklung der Wohnhausanlage**. Darunter fallen u. a. der Zubau von 79 Wohneinheiten auf den Stiegen 2-9, die Errichtung von zusätzlichen Fahrradabstellräumen in den Erdgeschosszonen sowie die Neugestaltung des Gemeinschaftszentrums.

#### Loggien

Wir ersuchen alle Mieter und Mieterinnen die **Loggien eigenständig bis Mitte Juli 2018 zu räumen** damit die Sanierungsarbeiten ungehindert durchgeführt werden können. Zudem beachten Sie bitte den Hinweis, dass die Loggien bereits **ab vollständiger Eingerüstung (Ende Juli 2019)** aus Sicherheitsgründen **nicht mehr betreten** werden dürfen. Die Loggientüren werden während der Arbeiten von außen versperrt. Die Brüstungen der Loggien werden abgetragen und durch ein foliertes Verbundsicherheitsglas ersetzt. Die Bodenfliesen werden erneuert.



#### Demontage Fassade

Die alte Fassade (inklusive Loggienbrüstung und Wärmedämmung) wird auf **Stiege 7 ab August 2018 demontiert**. Wir ersuchen alle Mieter und Mieterinnen während der Arbeiten die unmittelbar angrenzenden **Fenster zu schließen** und erst nach Ende des Arbeitstages wieder zu öffnen.

→ Bitte wenden →

## Fenstertausch

Die Fenster auf Ihrer Stiege werden ab Juli 2018 vermessen (Naturmaße). Der **Einbau der neuen Fenster** auf Stiege 7 beginnt **ab Mitte August 2018**. Sie werden dazu für einen **Termin von der Montagefirma kontaktiert**.



Ansicht Stiege 8: West + Ost

## Arbeiten in den Wohnungen

Einzelne Maßnahmen der Sanierung müssen auch in Ihrer Wohnung durchgeführt werden. Diese betreffen: Fenstertausch, Tausch Innenstelle-/ Gegensprechanlage und Komplettierung Rollläden. Dazu **werden Sie von den ausführenden Firmen kontaktiert**.

## Liftumbau

Der Umbau und die Erweiterung der Liftanlage wird in Ihrem Stiegenhaus voraussichtlich **ab November 2018** beginnen. Der Ausfall wird mit 10 Wochen kalkuliert. Weitere Informationen und Unterstützungsmöglichkeiten werden wir Ihnen zeitnah mitteilen.

Bitte beachten Sie, dass die angegeben **Termine** verschoben werden können (u.a. witterungsbedingt). Falls Sie weitere Fragen haben oder Unterstützung benötigen, wenden Sie sich an die **Mieterbetreuung von wohnbund:consult** oder die **Örtliche Bauaufsicht der GSD**.

Mit freundlichen Grüßen,  
Ihr Team der BWSG, GSD & wohnbund:consult

Wien, Juni 2018

### Generalplanung und Örtliche Bauaufsicht | GSD

Helmut Donnemiller | Tel. 0650/ 6062906 | h.donnemiller@gsd.at

### Mieterbetreuung | wohnbund:consult

Lukas Oberhuemer | 01/ 5220119 | 0664/ 88318875  
www.zukunftwohnen.net | hauffgasse@wohnbund.at